

中美物流研究院（智能制造与服务管理研究院） MEM“优才计划”体验营报名通知（第一批次）

为选拔具有管理和创新潜能的优秀工程管理专业学位研究生（MEM）候选学员，让考生可以充分了解我院具有工程管理背景的一流的师资队伍、凸显管理特色的一流课程体系置以及面向工程管理领域研究等内容，为学生之后的深造学习打好基础、做好准备；同时也有利于研究院更充分地认识和重点关注各位考生，上海交通大学中美物流研究院（智能制造与服务管理研究院）2025年拟开展工程管理硕士（MEM）“优才计划”体验营活动（以下简称“优才计划”）。

■ MEM 项目介绍

上海交通大学中美物流研究院（智能制造与服务管理研究院）工程管理专业依托上海交通大学工商管理双一流学科以及相关学科的综合优势，面向中国制造 2025 与制造强国建设、构建双循环格局等国家重大战略，满足新时期先进制造、现代服务以及物流与供应链领域行业发展新要求，在**智能制造及服务型制造运营管理、现代物流与供应链管理、服务工程管理**等三个方向上招收和培养非全日制工程管理专业学位硕士研究生，着力培养具备良好的政治思想素质和职业操守，以及创新能力、国际视野的精英和领袖人才，并掌握系统完备的现代工程管理理论与方法和物流与供应链工程领域的专业技术和知识，能独立担负物流与供应链、制造与服务等领域的重大与复杂工程的组织与管理工作。

■ 我院 MEM 项目特色

MEM 目的是培养工程管理领域高级管理人才，帮助学生由从事工程技术工作到未来从事工程管理工作的转型，而不是某一专业领域（如机械、电子等）技术升级。因此学生能够师从具有管理背景的一流师资、修读凸显管理特征的课程及能够做工程管理领域毕业论文，从而提升管理能力，尤其重要。

(1)**最专业化的一流的师资队伍**：所有老师均具有工业工程、管理科学与工程等与工程管理密切相关的博士学位；一批老师获得长江学者杰出青年基金等国家级人才计划；80%以上老师具有一年以上海外经历；100%老师

承担工程管理相关的国家级项目;100%老师具有工程管理工程实践与实战经验，从而保证学生受到工程严格的面向工程的管理训练，而不是简单的技术升级，帮助学员实现从技术骨干到管理精英的华丽转身。

(2)**含金量最高的硕士课程**：研究院挂靠安泰经管学院，部分老师来自安泰经管学院，学生以一半的学费获得被称为“工程领域 MBA”的双证。从2025年起，利用我院 MEM 与安泰 MBA 合作的机会，争取让我院 MEM 学生有机会修读安泰 MBA 部分课程。

(3)**最先进的课程内容**：不仅具有夯实工程管理基础的课程，也有提升管理能力和领导力的课程，更有体现物联网、大数据、人工智能等前沿知识的课程，还有为学员们量身定制的涉及智能制造、物流与供应链以及服务工程的选修课程；

(4)**最前沿的工程管理领域研究方向**：面向国家重大战略和职业生涯规划发展，学员们可以在智能制造、智慧物流与供应链及服务工程三个方向选择研究课题进行，而研究院承担的一大批国家级重大重点项目、优越的建模、仿真、运算平台将提供优越研究条件；

(5)**最全面系统的工程管理训练**：在校学习期间除了系统地学习课程外，还需要完成实习、毕业论文等实践环节，此外研究院还邀请校内一流的专家学者和业界精英为学生举办工程管理前沿讲座，还将组织学生参加各类文化、社会交流等活动，让同学知识、能力、素养全面提升。

■ “优才计划”申请条件

1、获得硕士学位或博士学位，到入学时有 2 年或 2 年以上工作经验的人员，即 2023 年 9 月前获得硕士/博士学位证书。

2、大学本科毕业后，到入学时有 3 年或 3 年以上工作经验的人员，即 2022 年 9 月前获得本科毕业证书。

3、获得国家承认的高职高专毕业学历或大学本科结业后，达到大学本科毕业同等学力，到入学时有 5 年或 5 年以上工作经验的人员，即 2020 年 9 月前获得大专毕业证书或本科结业证书。

■ “优才计划”时间安排与申请通道

1) 优才计划选拔共三个批次，每位考生可以自由选择一个批次参加，计划日程安排如下：

| 批次 | 申请截止时间 | 面试资格公布 | 面试时间 | 面试结果公布 |
|-----|--------|--------|--------|--------|
| 第一批 | 7月6日 | 7月8日 | 7月13日 | 7月16日 |
| 第二批 | 9月12日 | 9月14日 | 9月21日 | 9月24日 |
| 第三批 | 10月12日 | 10月16日 | 10月19日 | 10月22日 |

2) 面试考生请根据自己的时间安排申请相应批次的面试，申请通道可点击链接或扫描二维码进行填写：

<https://memsugli.sjtu.edu.cn>



★注：

1) 首次登陆系统，需进行注册，注册成功后，可根据自己的时间安排选择任意批次；

2) 全部完成后，请核对所填写信息，信息核对无误，请点击提交，若遇提交失败或无法提交等情形，请及时联系学院招生老师；

3) 学院招生工作组在收到考生所提交的报名申请后，会对申请材料统一进行审核评估，评估通过的考生，学院会在系统内发放优才计划资格，同时邮件提醒考生登陆系统查看。

■ 优才计划考查内容

优才计划主要对考生专业知识、工作业绩、管理素质、研究计划与设想、英语水平、综合素质等方面展开考察、评价以及互动交流。

★注：优才计划原则上线下进行，届时以面试通知邮件内容为准。

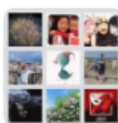
■ 优才计划等级说明

在营期间，举行讲座、师生互动等活动，根据学生表现，给予学生优秀、良好及一般三个等级评级。

■ 报考咨询

申请过程中如有任何问题，您可通过以下方式与我们联系：

1. 官网网址：<http://www.sugli.sjtu.edu.cn/>
2. 咨询邮箱：yz6519522@sjtu.edu.cn
3. 官方微信：请关注微信公众号“上交智能制造与服务管理 MEM”
4. 咨询电话：021-62932399
5. 联系地址：上海市徐汇区华山路 1954 号中院 307
6. 加入 MEM 咨询群，在线咨询和答疑。



群聊: 2025年入学智能制造MEM
咨询群



该二维码7天内(5月17日前)有效，重新进入将更新

★注：本群为报考我院 MEM 考生设立的实名制考生咨询群，入群后，请修改群姓名，感谢配合！

特别说明：

1. 上海交通大学中美物流研究院（智能制造与服务管理研究院）保留对以上公告内容的解释权；若有未尽之处，将另行发布补充公告。如果上级部门出台新政策、安排或计划调整，本通知将做相应调整。如有变化，请以后续内容为准。

2. 我院以研招信息平台、网站、招生系统、电话、电子邮件、短信等方式公开或发送给考生的相关信息、文件和消息，均视为送达，因考生个人疏忽等原因造成的一切后果由考生本人承担。

3. 我院进行 MEM 招生全流程工作，任何环节和过程都未与其他机构合作，也从未委托任何机构进行培训。请考生谨慎辨别其他单位或个人的宣传信息，不要轻信其承诺，避免各项损失，同时以免延误您的申请。

欢迎各位考生申请报考智能制造与服务管理研究院 MEM 项目！